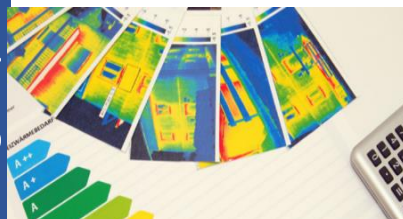


Programme du module E-Learning " DEVENIR REFERENT en RENOVATION GLOBALE ENERGETIQUE DE LOGEMENT" Réf : ECO-1.2

 Fondamentaux Perfectionnement Expertise


Formation en distanciel

Durée : 21h minimum

- 1 heure de présentation en salle distancielle avec le formateur, parcours personnalisés.
- Accès personnalisé et illimité pendant un mois à la Plateforme 360° Learning

Coût pédagogique :

579€ HT – 694.80 € TTC (TVA 20%)

Public concerné :

Artisan du bâtiment intervenant ou souhaitant intervenir sur des travaux de rénovations énergétiques : Couverture, Maçonnerie, Plomberie-chauffage, Electricité, Menuiserie extérieures, Isolation

Prérequis :

- Maîtriser les fondamentaux de son métier en lien avec des travaux de rénovation
- Maîtrise de la langue française
- Ordinateur, connexion Internet, webcam, téléphone portable

Evaluation en présentiel :

- QCM de validation des connaissances acquises. (30 questions et 24 bonnes réponses minimum requises)

Attention, la formation n'est qu'une étape dans la démarche pour obtenir votre mention RGE.

Intervenants :

Formation en partenariat.
Resp. Pédagogique : A. MARTEAU
Directeur technique : X. RIMBAULT

Objectifs

- Comprendre le fonctionnement d'un bâtiment dans le contexte PREH (Plan de rénovation énergétique de l'habitat)
- Connaître les principales technologies clés, les différentes solutions d'amélioration de la performance énergétique d'un bâtiment et leurs interfaces
- Savoir appréhender et expliquer le projet de rénovation énergétique

Programme en formation distancielle (21h minimum)

Prise en main de l'interface pédagogique

- 45 min de présentation du contenu de la formation
- 15 min Temps question/réponse
- Distribution des codes d'accès personnalisés

Le contexte et les enjeux du programme de rénovation énergétique de l'habitat (PREH)

- Enjeux énergétiques et climatiques d'aujourd'hui
- Contexte du programme rénovation énergétique

Comprendre le fonctionnement thermique du bâtiment

- Notion de thermique de bâtiments
- Notion d'inertie et de déphasage thermique

Connaître le contexte réglementaire

- La RT globale ou RT par élément
- Proposer des solutions adaptées

Savoir repérer les principaux risques de pathologies

- Repérer et évaluer les pathologies

Connaître les principales technologies clés d'amélioration énergétique

- L'isolation de parois opaques
- Les menuiseries extérieures
- Le renouvellement d'air entre contraintes sanitaires et énergétiques
- Installation de chauffage
- Amélioration des installations d'eau chaude sanitaire
- Améliorer les usages électriques

Les stratégies de rénovations (scénarios)

- Approche méthodologique et technique
- Approche financière

Démontrer l'intérêt d'une évaluation thermique

- Etudes de cas
- Bouquet de travaux - Mise en situation

Clôture et validation de la formation

- Contrôle individuel des connaissances théoriques sous forme d'un questionnaire à choix multiple **en présentiel**
- Evaluation de la satisfaction

Moyens techniques et pédagogiques

- Plate-forme LMS « Plateforme 360 Learning » : Accès salle virtuelle, parcours personnalisé, mise à jour du contenu pédagogique, espace d'échanges collaboratif
- Etudes de cas
- Apports théoriques, juridiques et techniques
- QUIZZ
- Questionnaire de contrôle des connaissances théoriques



Accessibilité – Personne en situation de Handicap (PSH) : Contacter notre référent handicap : Xavier RIMBAULT au 06 64 16 76 70